



Solar Monitor - řízení FVE s PLC

(Energetická brána pro obnovitelné zdroje)

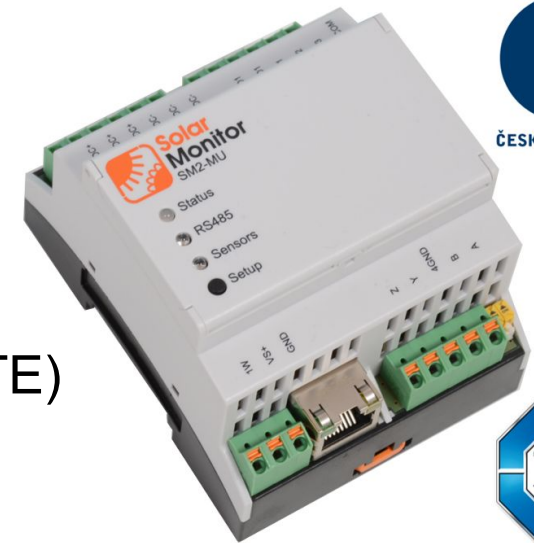


Dušan Ferbas

Solar Monitor s.r.o.

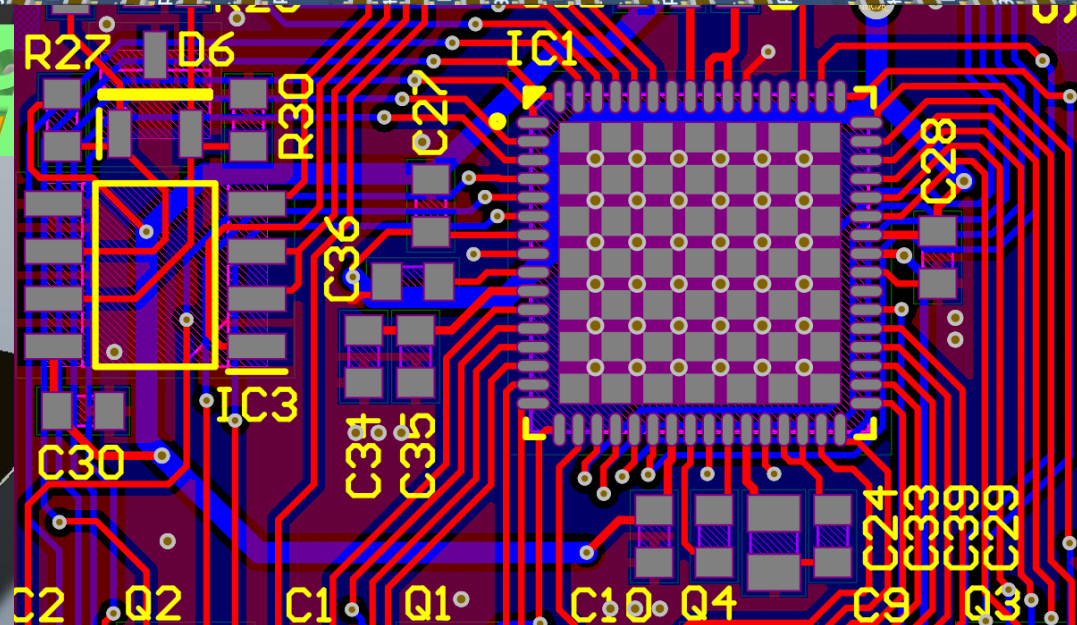
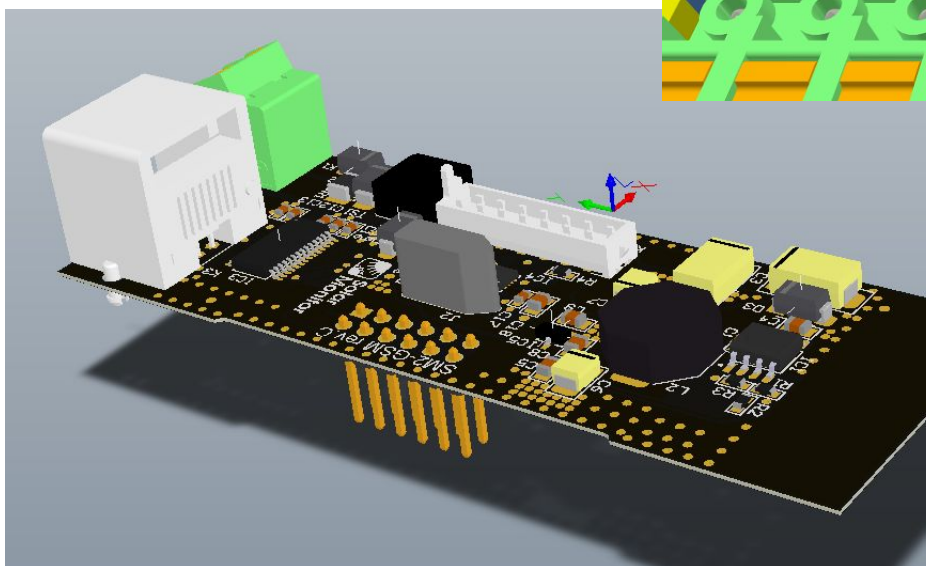
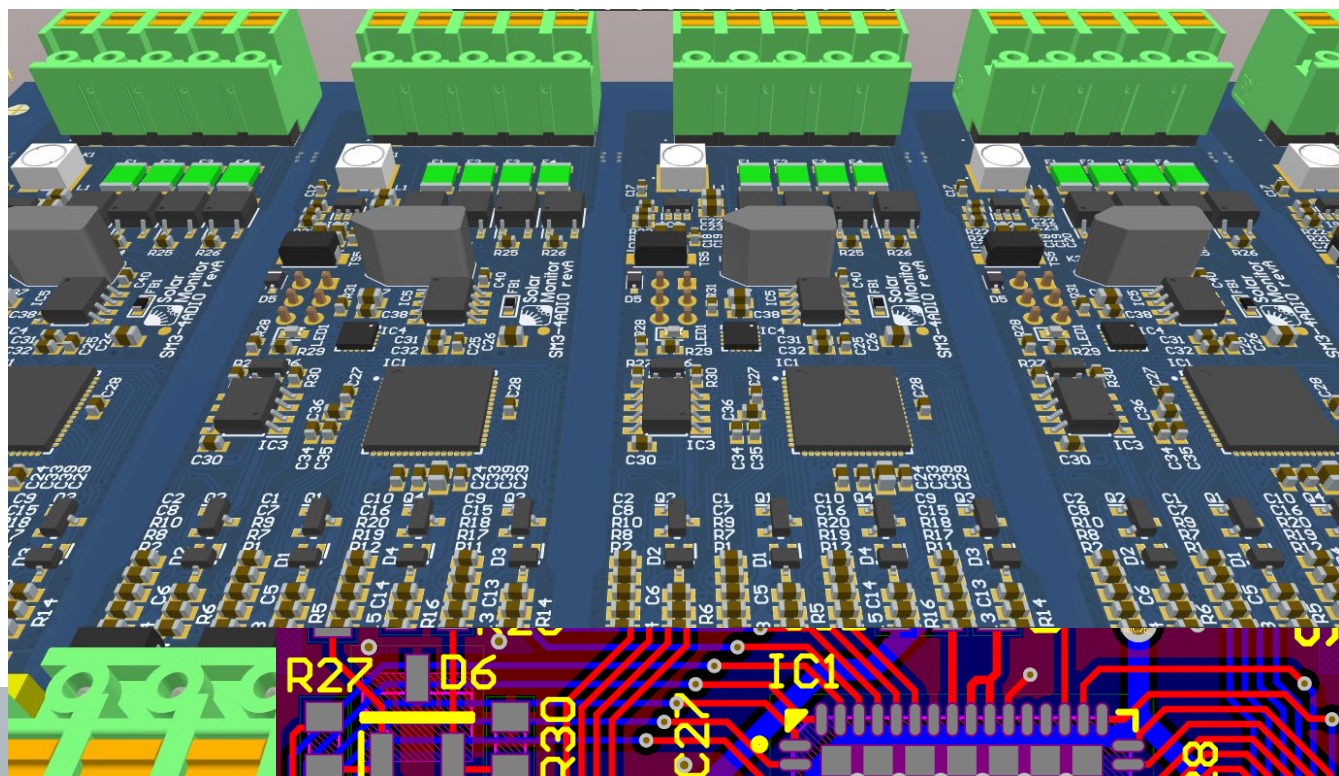
Portfolio

- Vlastní vývoj hardware, firmware a software
- Řízení fotovoltaik, včetně dispečerského řízení P a Q
- Měření spotřeby energií
- Online komunikace s Operátorem trhu s elektřinou (OTE)
- Příprava na Smart Grid (NAP SG)



Vlastní vývoj embedded hardware + firmware

- Zkušenosti od roku 1997
- Vývoj pro Silicon Valley
- Od RTOSů k Linuxu
- Portace OS
- Ovladače pro hw čipy
- 8 vrstvá deska



Vlastnosti systému Solar Monitor

- Modulární řešení
- Minimální spotřeba
- Unifikované rozhraní pro PLC
- Na trhu od roku 2009



Monitoring of

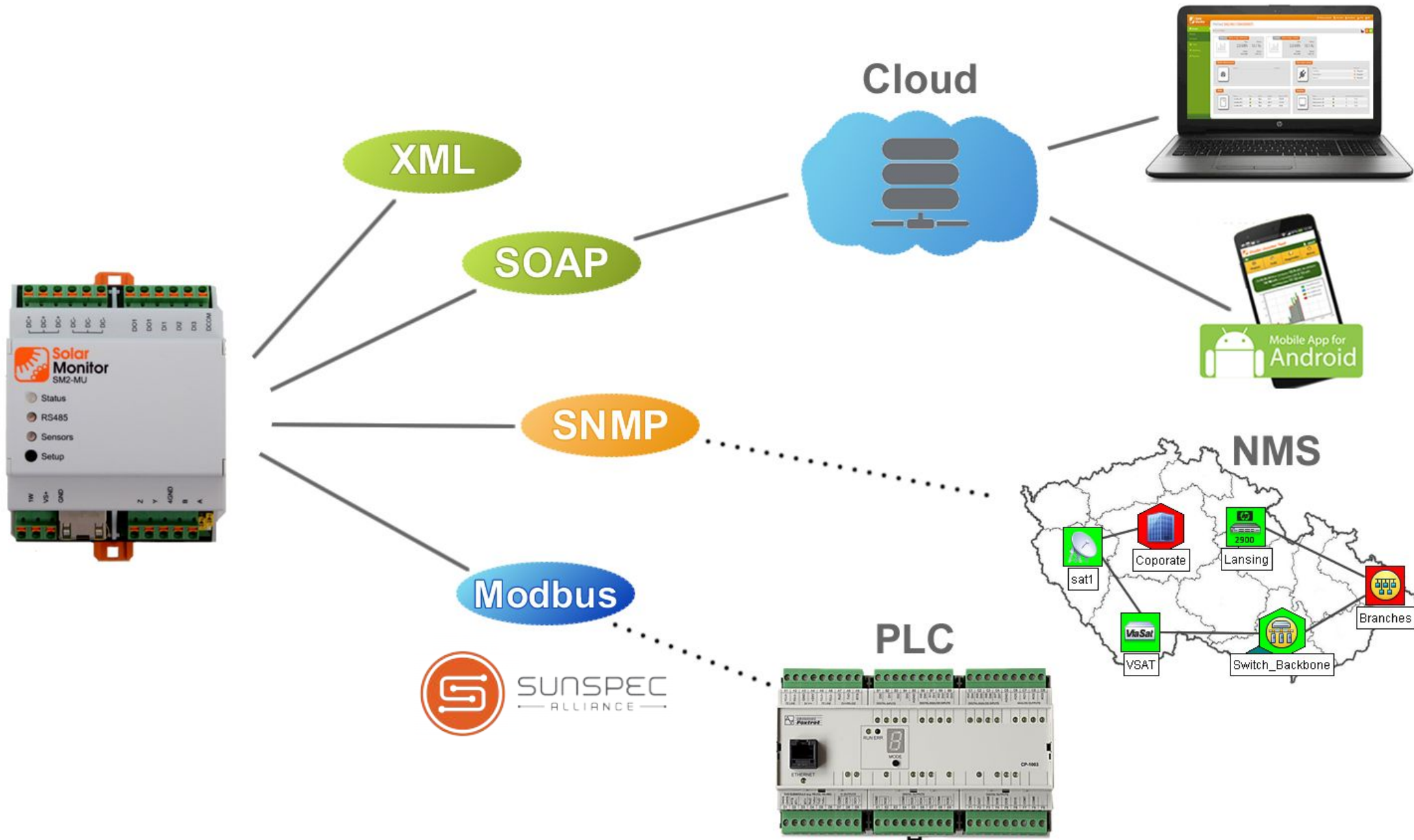
- | | |
|---|--|
|  Inverters |  Safety Relays |
|  String Boxes |  Door Contact (Theft Protection) |
|  Electricity Meters (AC, DC) |  Overvoltage (Lightning Protection) |
|  Sensors (Irradiation, Temperature, Wind) | |



Řada podporovaných výrobců



Přehled dostupných rozhraní



Příklad nástěnky: odpolední spotřeba vybíjí baterii



Od 28.07.2018

Do 28.07.2018

dnes

listopad

2018

Dashboard

Solar Production

Max: 3.34 [kW]
Energy: 13.23 [kWh]

Consumption

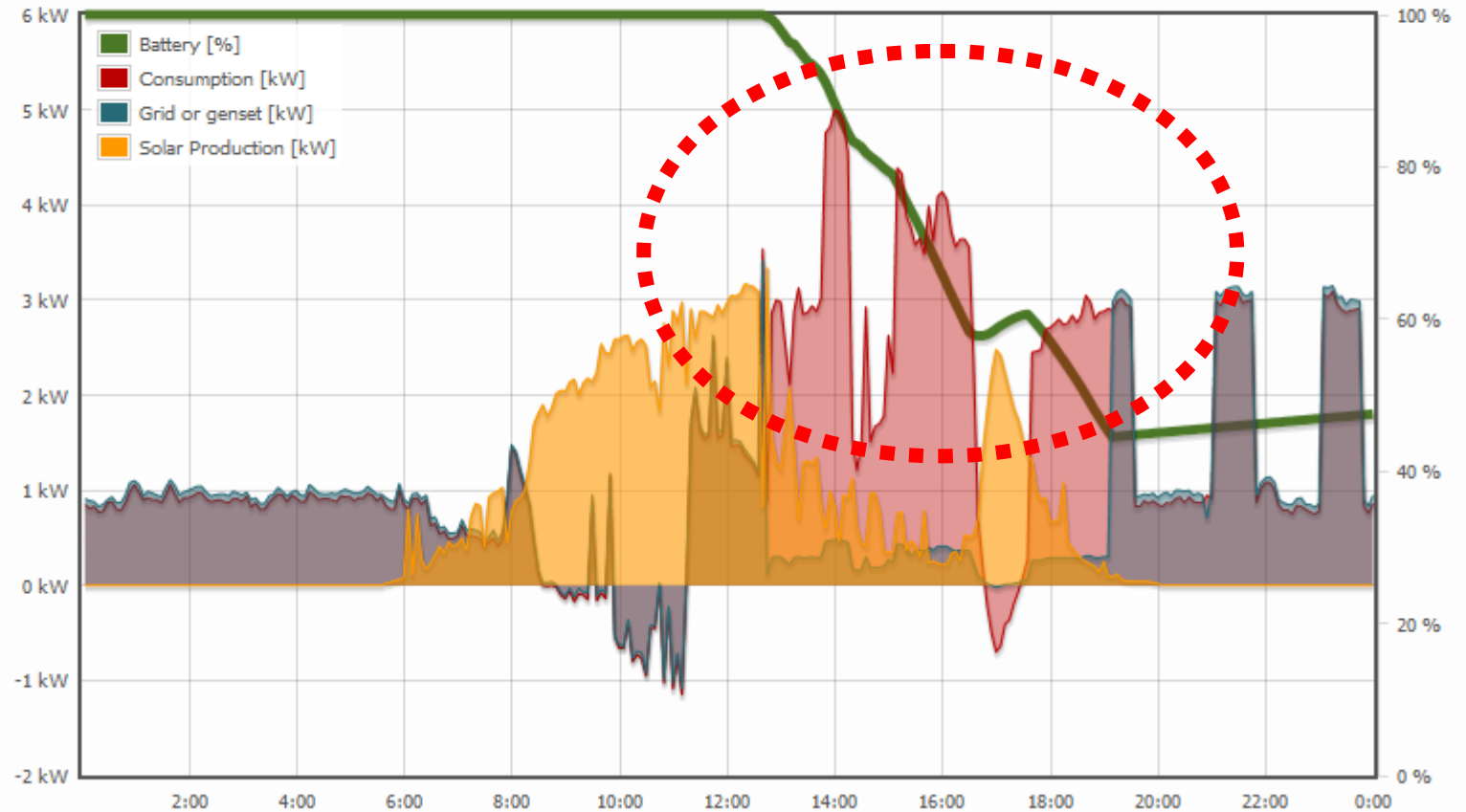
Max: 5.00 [kW]
Energy: 25.97 [kWh]

Grid or genset

Max: 3.42 [kW]
Energy: 11.88 [kWh]

Battery SOC

Max: 100.00 [%]
Min: 44.50 [%]



Dotazy vítány!

**Dušan Ferbas
Solar Monitor s.r.o.**

dferbas@solarmonitor.cz