

Plně automatizované vykazování do Operátora trhu s elektřinou

Věděli jste, že si každý měsíc můžete ušetřit práci při vykazování hodnot z výroby vaší solární elektrárny do systému Operátora trhu s elektřinou (OTE)? Svěřte tuto starost někomu jinému. Možností máte hned několik, stačí si jen zvolit, která vám bude nejlépe vyhovovat.

U všech možností jak vykazovat hodnoty z výroby solární elektrárny do systému Operátora trhu s elektřinou (OTE) musíte splnit následující:

- mít zřízen elektronický podpis (certifikát) u certifikační autority
- být zaregistrován do systému CS-OTE jako výrobce elektřiny z OZE

Pak už si jen zvolíte zprostředkovatele a způsob, kterým pro Vás bude výkaznictví vybraný prostředník zajišťovat. Rozsah nabízených služeb je různý a cena se pohybuje od pár stokerun po několik tisíc ročně. Cílem tohoto článku je nastínit výrobcům OZE, jak mohou ušetřit čas, peníze a starosti několika způsoby.

Zprostředkovatel s vaším certifikátem

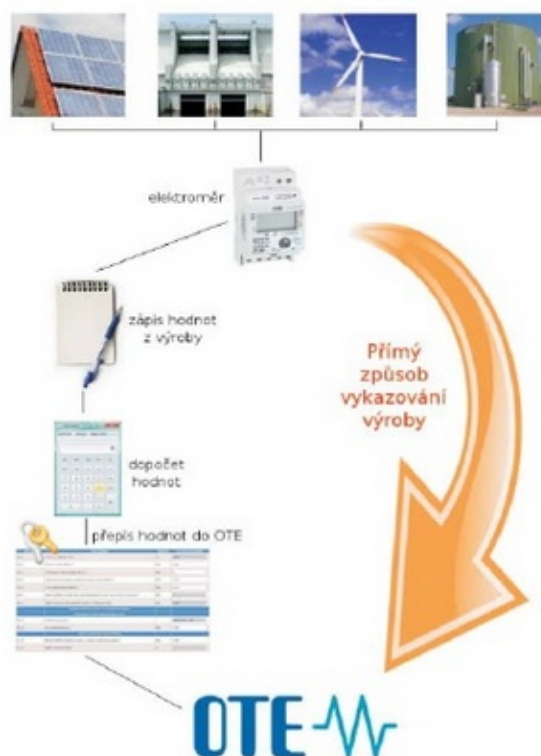
Tento způsob není oficiální a funguje spíše na dobré slovo. Vyberete si někoho, komu svěříte svůj elektronický podpis. On se pak s jeho pomocí přihlašuje do OTE a provádí pro vás výkaznictví na základě hodnot z výroby, které mu každý měsíc dodáte. Tento postup však není zrovna bez rizika a hlavně dáváte z ruky svůj elektronický podpis. Ten musíte navíc každý rok obnovovat.

Zprostředkovatel se svým certifikátem

Další možností je zvolit si oficiálního zprostředkovatele, který službu nabízí. Najdete si ho a vyberete ze seznamu přímo v systému CS-OTE. Přiřadíte mu patřičná oprávnění a můžete začít vykazovat. Resp. každý měsíc opět posíláte vašemu zprostředkovateli hodnoty z výroby, on je dopočítává a pomocí svého certifikátu za vás zadává do systému CS-OTE.

U obou výše popsaných způsobů je nutné spoléhat na zprostředkovatele, jemuž dáte důvěru

(a v prvním případě i certifikát), že vše správně dopočítá a včas zadá do systému. To se stává problematické při větším počtu zákazníků a zpravidla ručním zadáváním údajů.



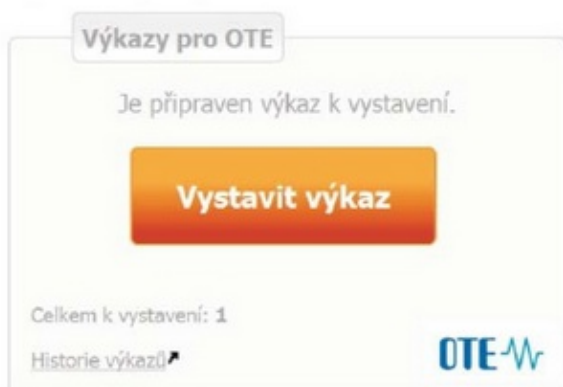
Automatické výkaznictví

Třetí způsob řeší všechna popsaná úskalí, a ještě vám přinese úsporu peněz a vrásek na čele. Řešením je najít si zprostředkovatele, který má celý proces zautomatizovaný. Minimalizuje se tak riziko lidské chyby na straně zprostředkovatele, ale i na straně výrobce. V systému CS-OTE si ho pak najdete v seznamu a zvolíte jako zprostředkovatele. Přiřadíte mu potřebná oprávnění a můžete začít se skutečným vykazováním.

Zprostředkovatel vám poskytne přístup do svého internetového portálu (dále jen Portál), kam se přihlašujete bez certifikátu - tedy bez omezení odkudkoliv z internetu. Na Portálu vidíte historii svých výkazů pro OTE a ERÚ a grafické zpracování hodnot ze čtyřkvadrantního elektroměru.



Na jednom místě zároveň vystavujete, příp. editujete všechny tyto výkazy spojené s provozem vaší elektrárny. Nemusíte hlídat termíny. Jakmile je připraven nový výkaz, obdržíte email s proklikem na Portál přímo na jeho vystavení.



Do výkazu zadáte hodnotu svorkové výroby z elektroměru zeleného bonusu a zbytek se automaticky dopočítá. Výkaz potvrdíte a ten se odešle do OTE.

Instalovaný elektrický výkon:	0.01008	MW	hodnota z OTE (nezadávat)
Dodaná elektřina do sekund:	0.0036	MWh	
Svorková výroba:	0.002	MWh	hodnota svorkové výroby (ručně / předvyplněná)
Technologická vlastní spotřeba:	0	MWh	
Z toho lokální spotřeba:	0.002	MWh	

Výhodou takového řešení je ušetření peněz za obnovování elektronického certifikátu a starostí s tím spojených. Pro vykazování totiž dále certifikát nepotřebujete a při volbě zprostředkovatele je tedy vhodné zvolit konečné datum jeho oprávnění co možná nejdálší.

Uvedený postup je však stále spíše poloautomatic-

ký. Někteří poskytovatelé služby jdou však ještě dál vsvědč plně automatizaci. Na elektrárnám dodají za příznivou cenu jednoduché zařízení, které se propojí s elektroměrem. Zařízení vyčítá z elektroměru data z výroby a odesílá každou hodinu na Portál. Po internetu nebo přes GSM operátora. Při vystavování výkazu tak již nezadávatě nikam žádné hodnoty, vše je pro vás připraveno automaticky. Vy pak pouze potvrdíte jejich správnost stiskem tlačítka Odeslat.

Někteří poskytovatelé jdou však ještě dále, neboť v rámci dodaného zařízení pro odečet elektroměru je obsažen i monitoring elektrárny a spínání zátěže (spotřebičů) podle jejího aktuálního výkonu. Vy tak vždy vidíte, zda elektrárna pracuje správně a ještě efektivně spotřebovává vyrobenou elektřinu.

Kromě toho máte k dispozici i okamžitý přehled o vzniklých chybách a můžete je řešit dříve než dojde k trvalé poruše či dokonce ke zničení drahého zařízení. Úplně nejpohodlnější je používat celý systém z prostředí mobilního telefonu nebo tabletu.



Tak můžete vše obsluhovat i když jste na cestách nebo na dovolené.

Text a foto: Ing. Radek Šťastný, SolarMonitor